

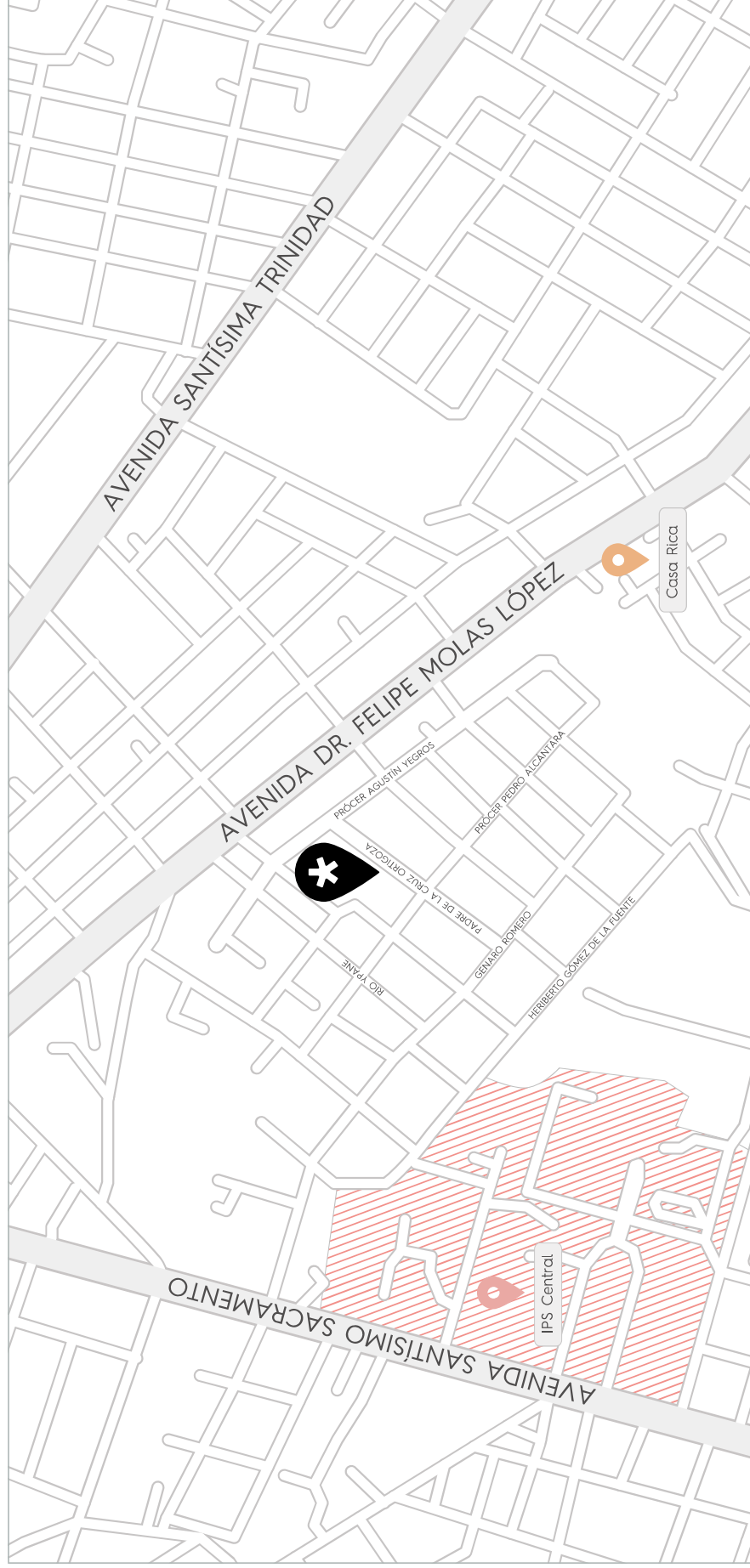


**urban
domus**

URBAN
MOLAS



ESTAR CERCA DE TODO ES TIEMPO



-  Hospital
-  Supermercados
-  Colegio
-  Restaurantes

EDIFICIO

90 UNIDADES

2 TORRES

6 PISOS

CIRCUITO CERRADO

JARDINES CON ÁREA PRESERVADA

COWORKING Y SALA DE LECTURA

3 QUINCHOS CLIMATIZADOS CON PARRILLA

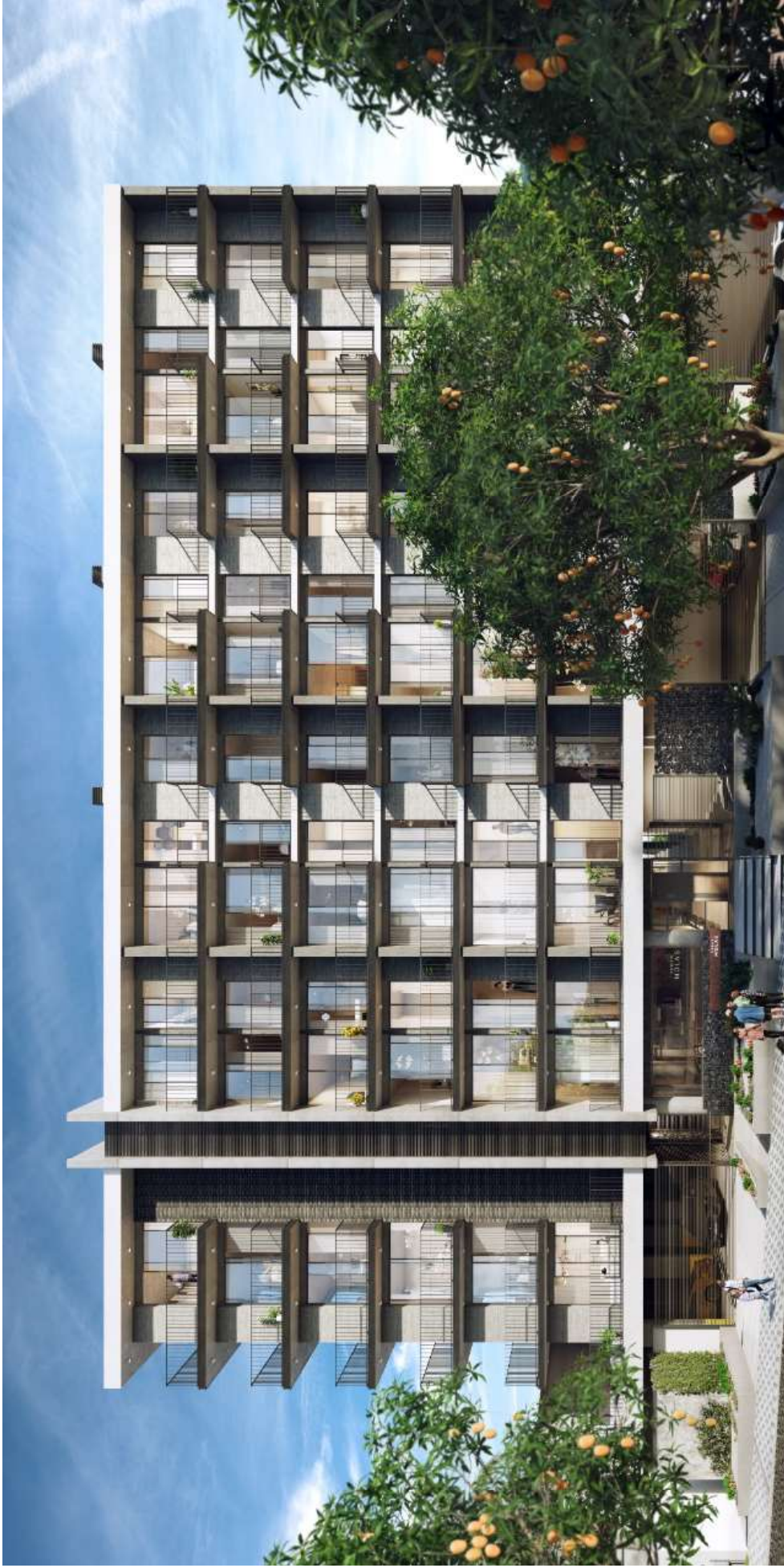
PISCINA Y SOLARIUM

GIMNASIO EQUIPADO

KINDER Y SALA DE JUEGOS



Las imágenes son referenciales y no representan una copia exacta de la realidad*



Las imágenes son referenciales y no representan una copia exacta de la realidad*

SEGURIDAD 24 HS / CÁMARA DE VIDEO VIGILANCIA



Las imágenes son referenciales y no representan una copia exacta de la realidad*

AMENITIES

COWORKING Y SALA DE LECTURA



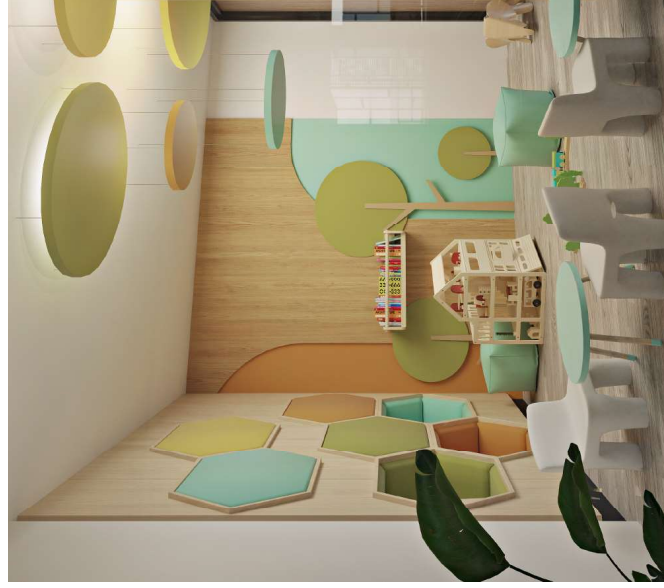
3 QUINCHOS CLIMATIZADOS CON PARRILLA



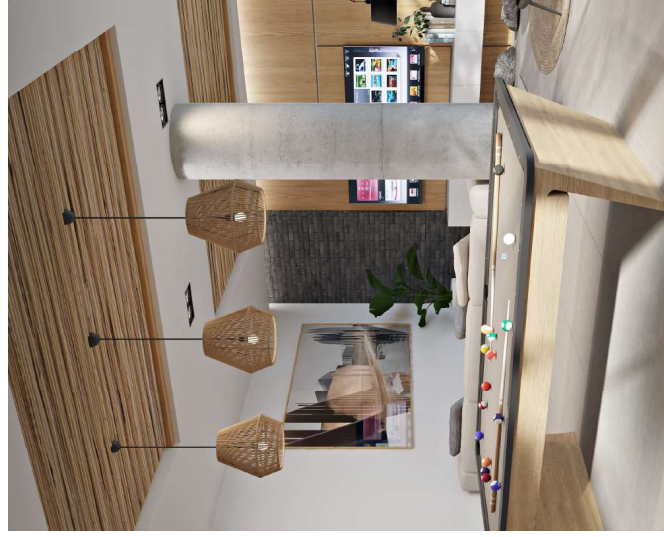
Las imágenes son referenciales y no representan una copia exacta de la realidad*

AMENITIES

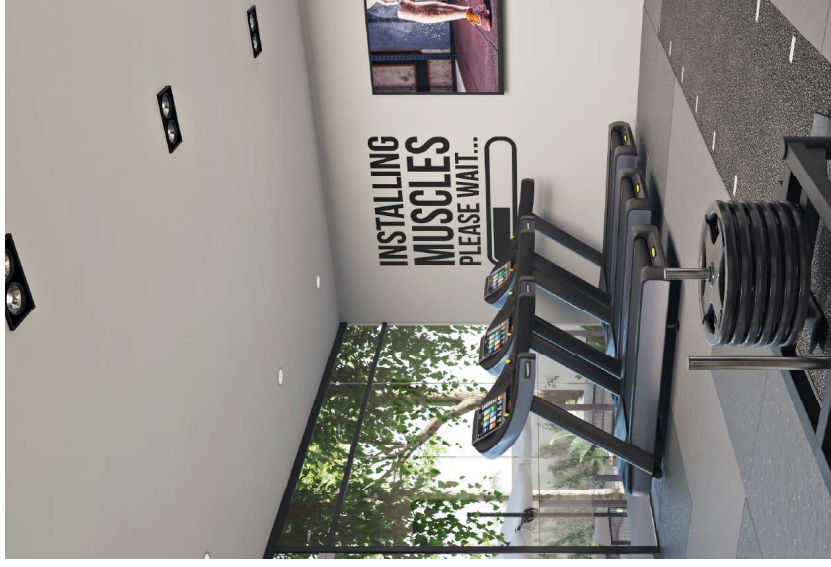
KINDER PARA NIÑOS



SALA DE JUEGOS



GINNASIO EQUIPADO



Las imágenes son referenciales y no representan una copia exacta de la realidad*



JARDINES CON
ÁREA PRESERVADA

PISCINA Y SOLARIUM

Las imágenes son referenciales y no representan una copia exacta de la realidad*

Las imágenes son referenciales y no representan una copia exacta de la realidad*



1, 2 Y 3 DORMITORIOS



■ 57M² | 62M² | 91M² | 116M²

ESPACIOS AMPLIOS Y LUMINOSOS



Las imágenes son referenciales y no representan una copia exacta de la realidad*

COCINAS EQUIPADAS

Equipadas con horno,
campana, anafe, y
muebles de cocinas



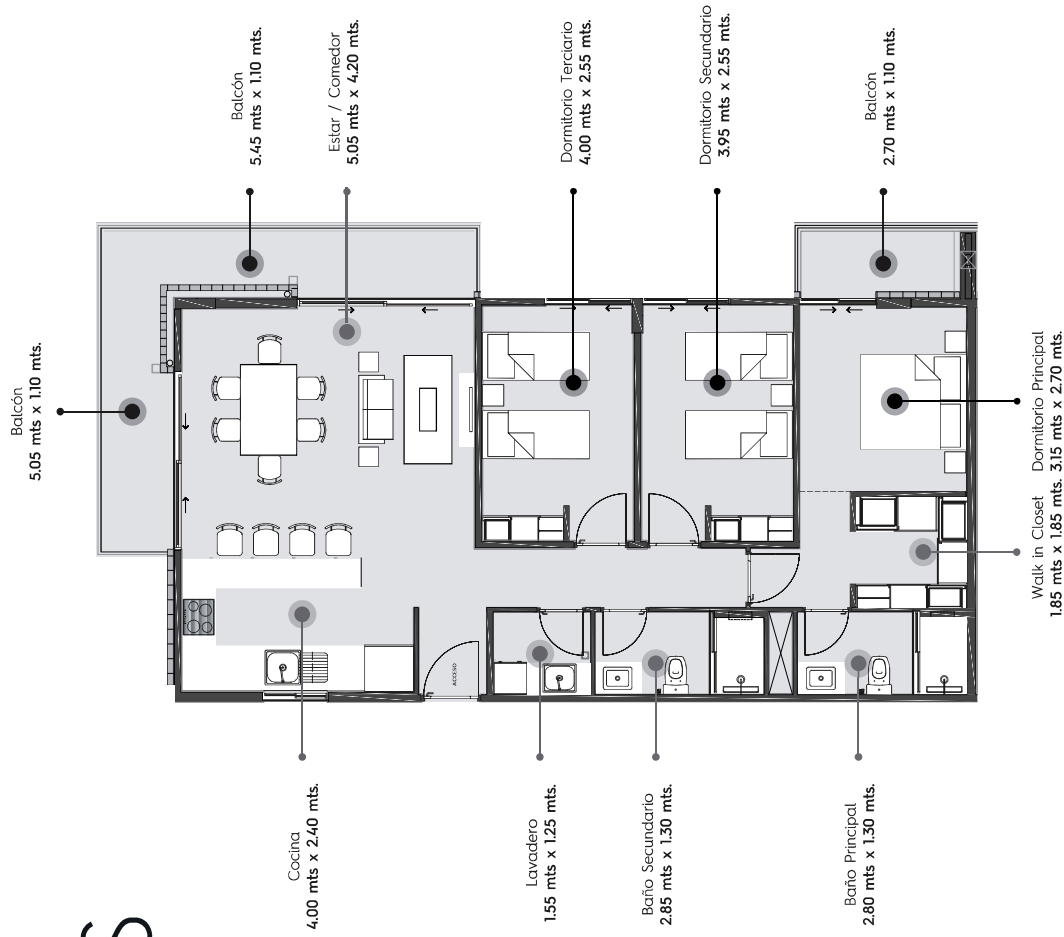
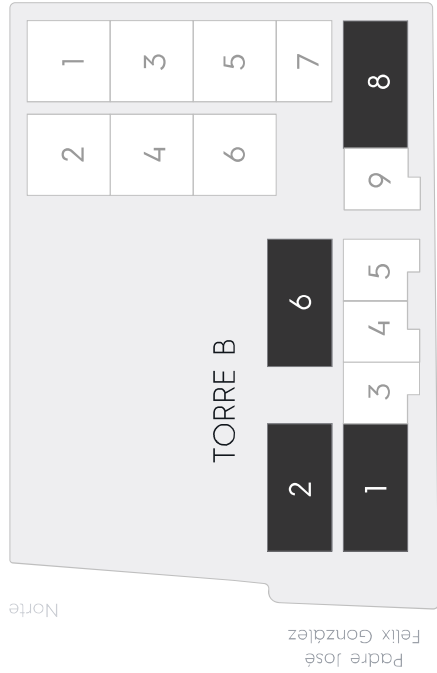
Las imágenes son referenciales y no representan una copia exacta de la realidad*

13 DORMITORIOS

116M²

- Cocina amoblada con horno, anafe, campana.
- Ambientes climatizados en dormitorios y living.
- Termocalefones, y box de baño con mampara.
- Placares en cada dormitorio.
- Walk in Closet
- Living comedor.
- Balcón.

TORRE A



12 DORMITORIOS

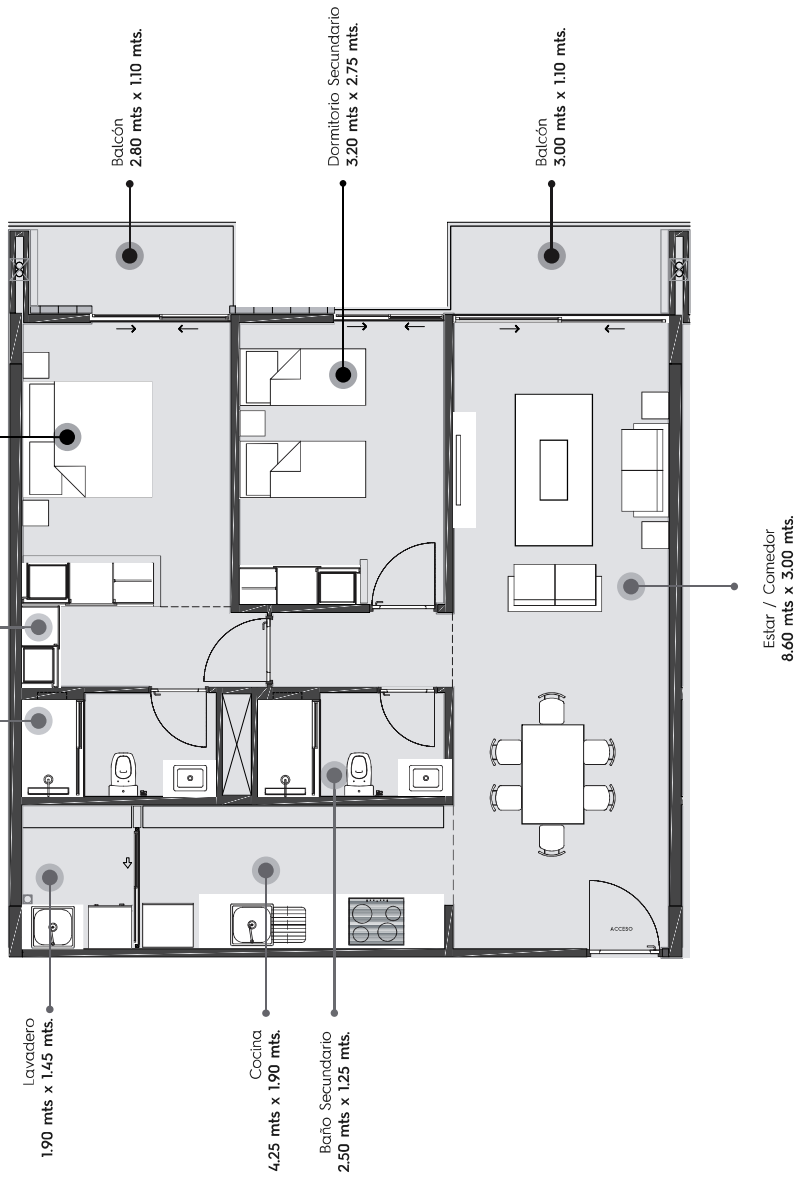
91M²

- Cocina amoblada con horno, anafe, campana.
- Ambientes climatizados en dormitorios y living.
- Termocalefones, y box de baño con mampara.
- Placares en cada dormitorio.
- Walk in Closet
- Living comedor.
- Balcón.

TORRE A



Padre José
Felix González

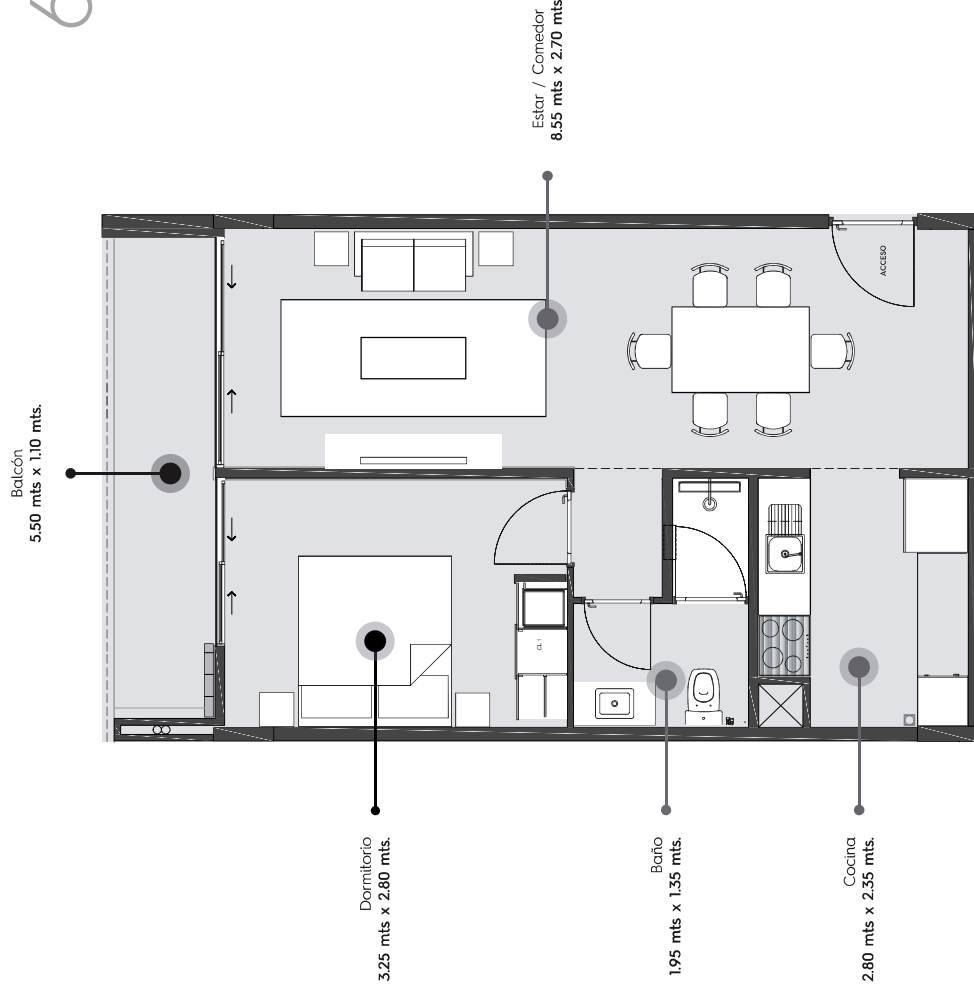
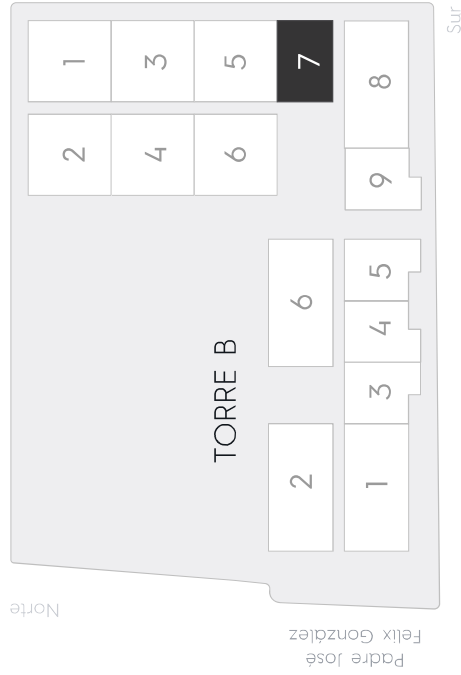


17 DORMITORIO

62M²

- Cocina amoblada con horno, anafe, campana.
- Ambientes climatizados en dormitorios y living.
- Termocafeteros, y box de baño con mampara.
- Placares en dormitorio.
- Living comedor.

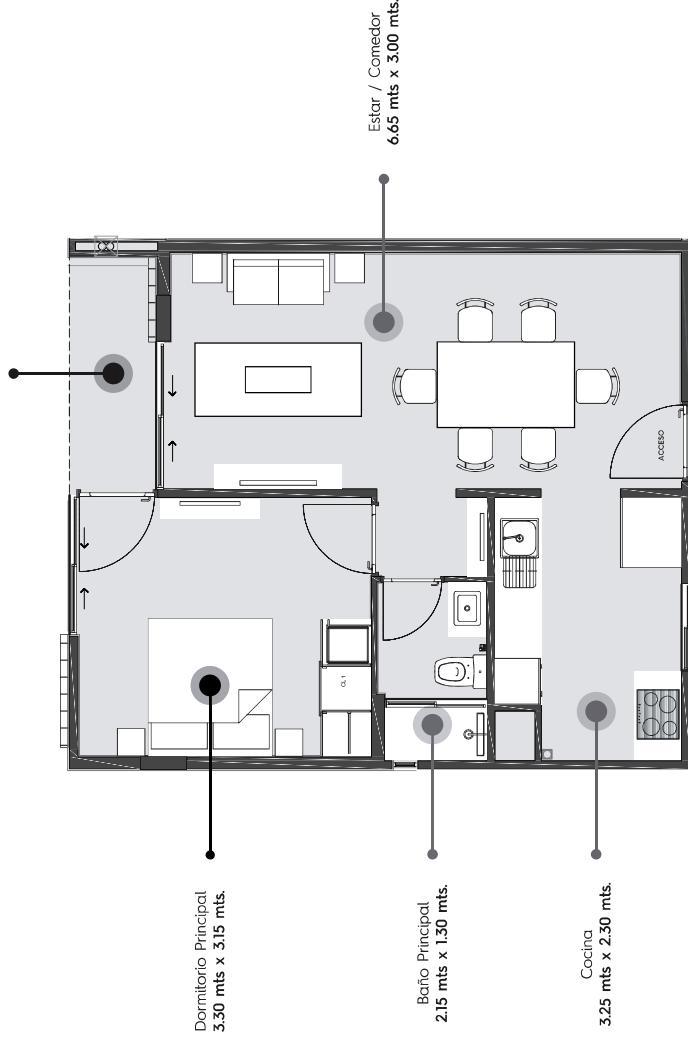
TORRE A



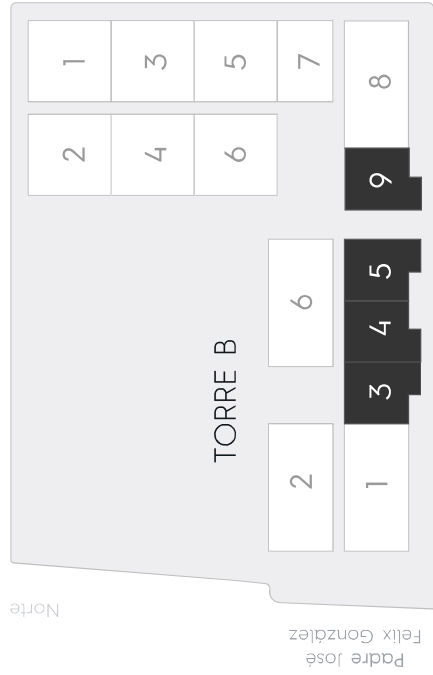
17 DORMITORIO

57M²

- Cocina amoblada con horno, anafe, campana.
- Ambientes climatizados en dormitorios y living.
- Termocafeteros, y box de baño con mampara.
- Placares en dormitorio.
- Living comedor.



TORRE A



Norte

Padre José
Félix González

Sur



Aviadores del Chaco N° 2581

Edificio Skypark, Torre 2, Piso 18

ventas@urbandomus.com.py



+595 986 700 718

**urban
domus**
urbandomus.com.py

urban domus

Click acá para contactar por



Seguinos en:  

#TeVasAQuererQuedar

