



Las imágenes representadas, son meramente ilustrativas.


LOS JAZMINES II
TU HOGAR EN ASUNCIÓN

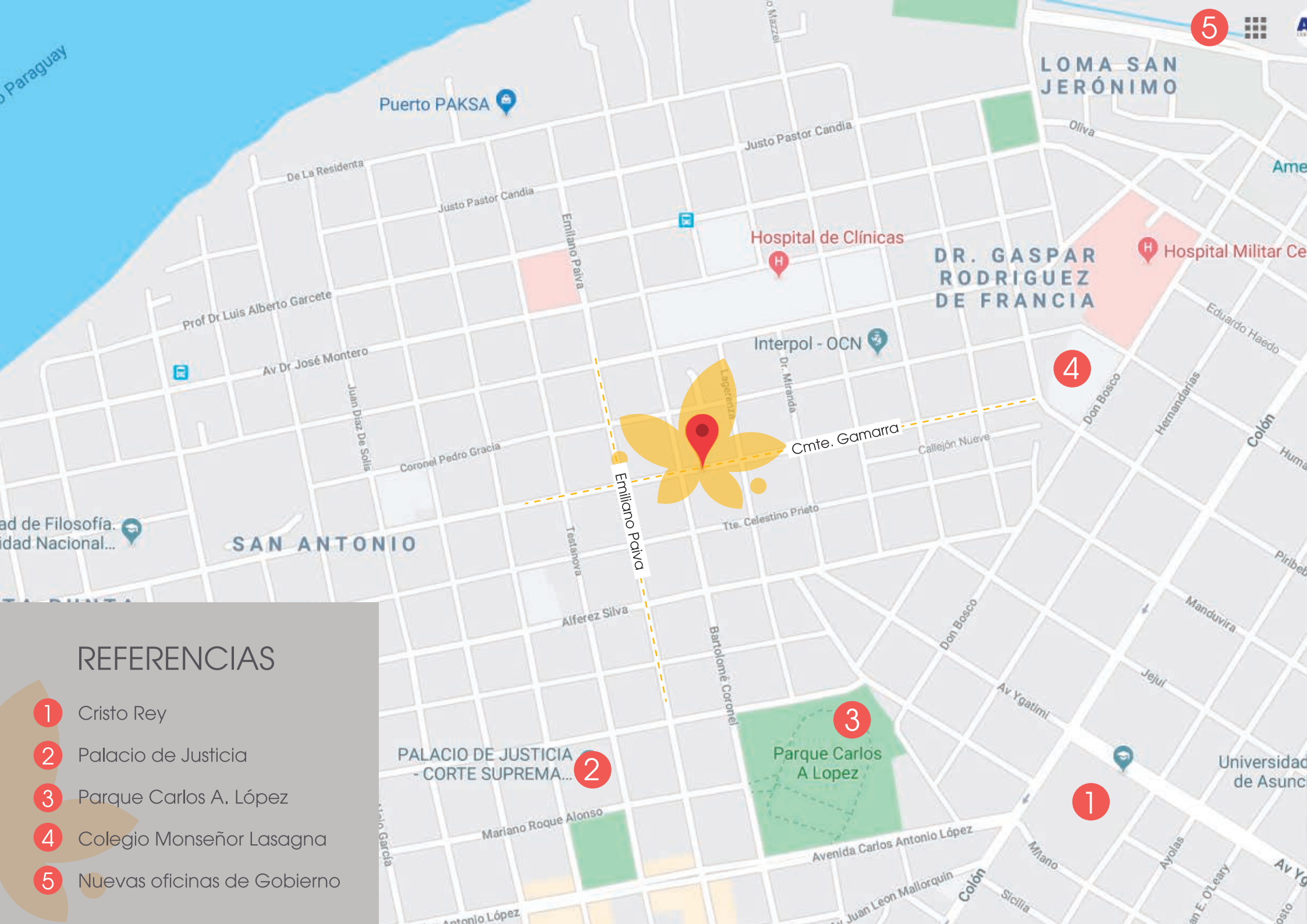
VIVÍ CERCA DE TODO

Departamentos
amplios, vista a la
costanera y rápida
conexión al centro de
Asunción



Las imágenes representadas, son meramente ilustrativas.

26 departamentos de
1, 2 y 3 dormitorios,
26 cocheras,
2.500 m² construidos



REFERENCIAS

- 1 Cristo Rey
- 2 Palacio de Justicia
- 3 Parque Carlos A. López
- 4 Colegio Monseñor Lasagna
- 5 Nuevas oficinas de Gobierno



Las imágenes representadas, son meramente ilustrativas.



PLANTA BAJA

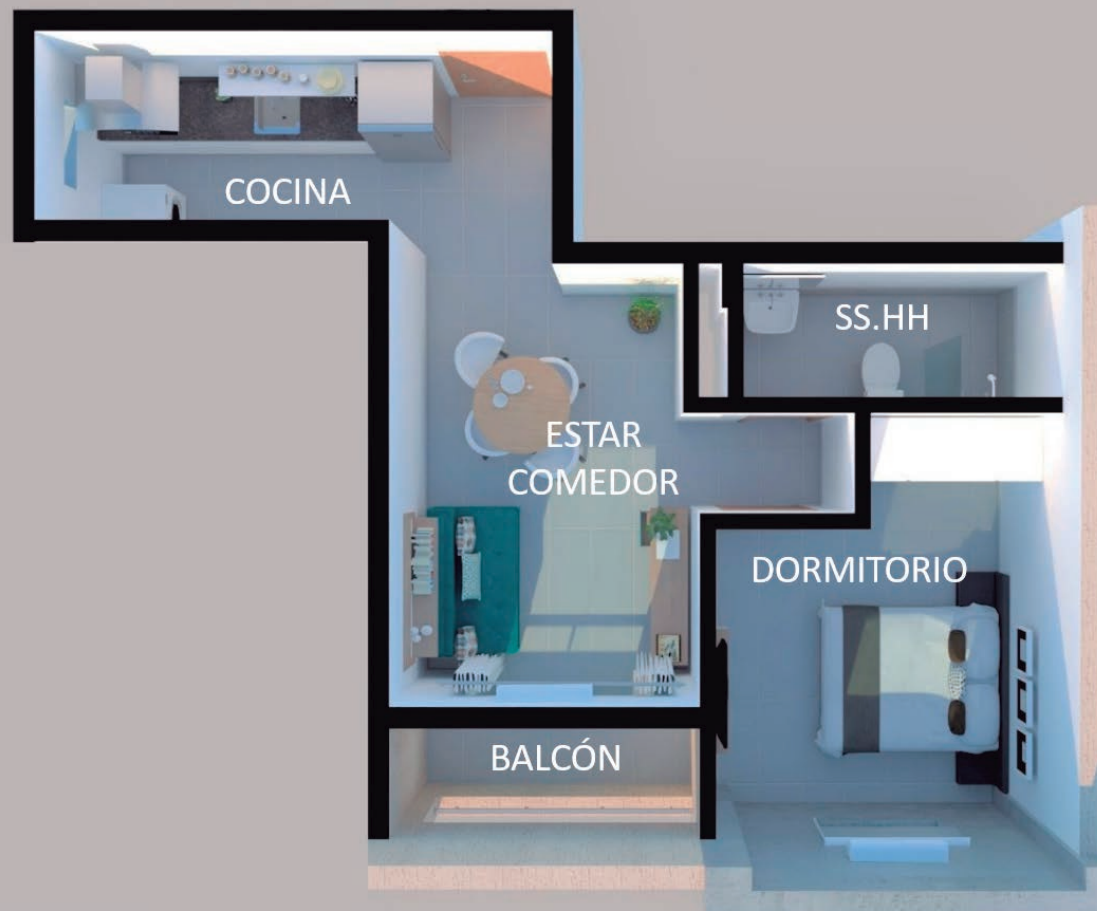
- 26 cocheras amplias
- Área de Recepción
- Portón Automatizado
- Cerramiento perimetral
- Ascensor
- Acceso inclusivo al edificio

DEPARTAMENTO | 1

PRIMER NIVEL

SUPERFICIE 45,32 M²

1 Dormitorio
1 Baño Familiar
Cocina / Lavadero
Sala Comedor
Balcón



DEPARTAMENTO | 2

PRIMER NIVEL

SUPERFICIE 46,83 M²

1 Dormitorio
1 Baño Familiar
Cocina / Lavadero
Sala Comedor
Balcón

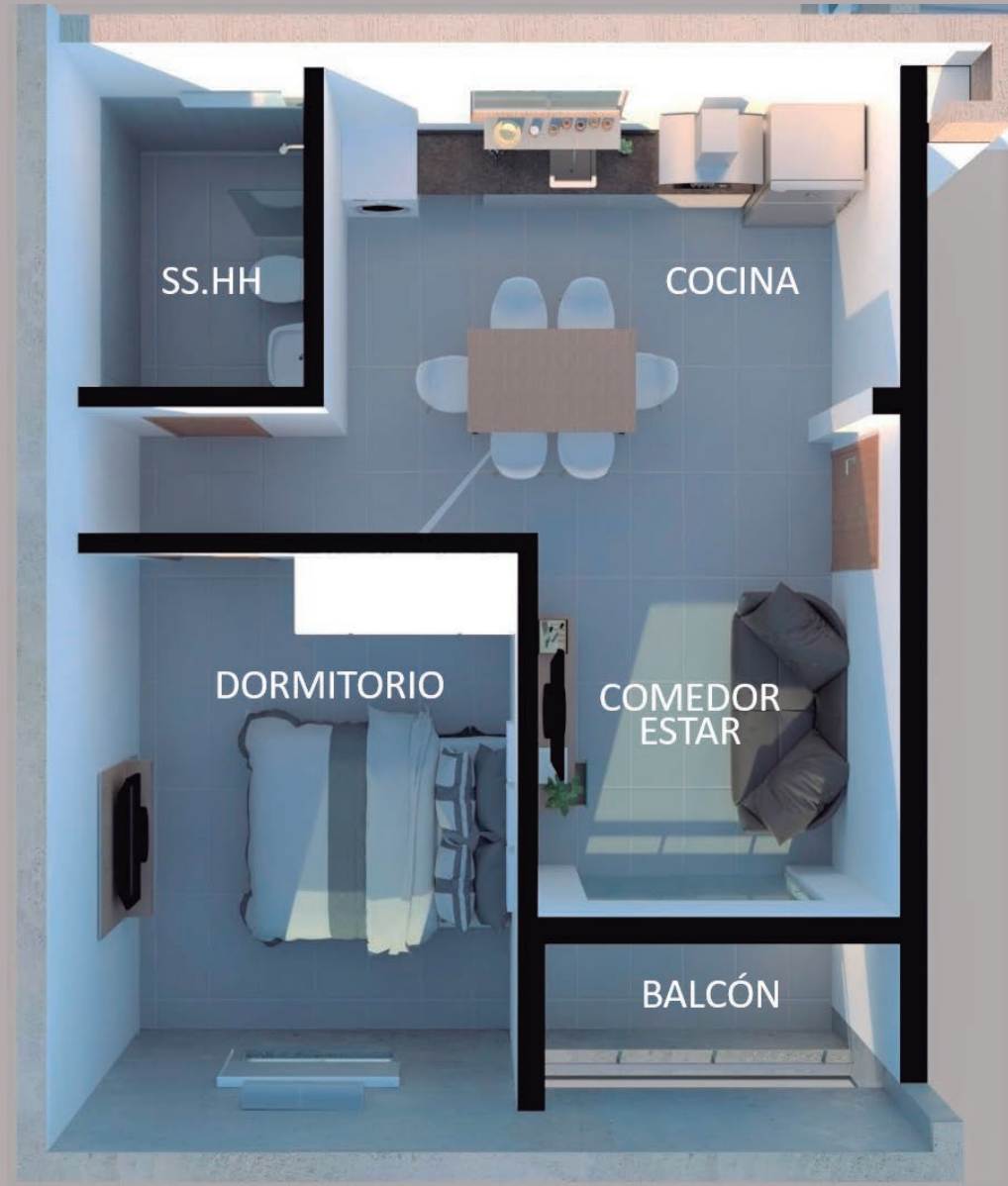


DEPARTAMENTO | 3

PRIMER NIVEL

SUPERFICIE 46,81 M²

1 Dormitorio
1 Baño Familiar
Cocina / Lavadero
Sala Comedor
Balcón

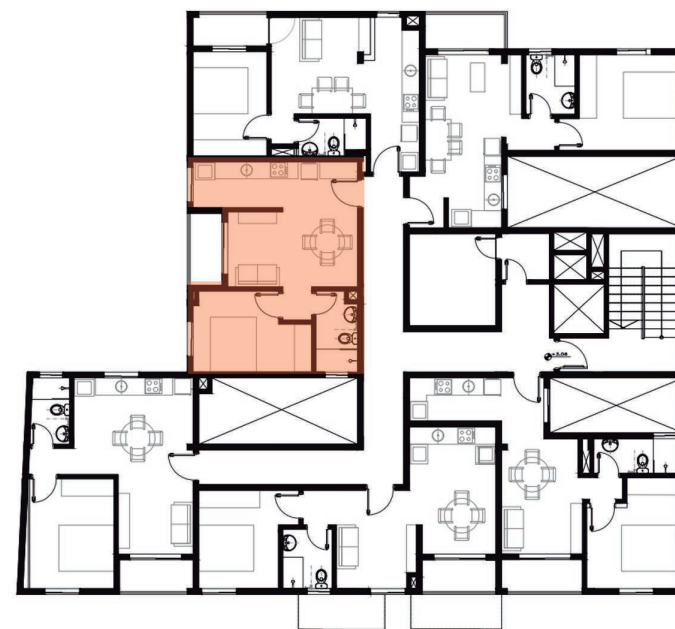


DEPARTAMENTO | 4

PRIMER NIVEL

SUPERFICIE 45,73 M²

1 Dormitorio
1 Baño Familiar
Cocina / Lavadero
Sala Comedor
Balcón



DEPARTAMENTO | 5

PRIMER NIVEL

SUPERFICIE 42,41 M²

1 Dormitorio
1 Baño Familiar
Cocina / Lavadero
Sala Comedor
Balcón



DEPARTAMENTO | 6

PRIMER NIVEL



SUPERFICIE 46,88 M²

1 Dormitorio
1 Baño Familiar
Cocina / Lavadero
Sala Comedor
Balcón



DEPARTAMENTO | 1

PISO 2 AL 6

SUPERFICIE 69,11 M²

2 Dormitorios
1 Baño Matrimonial
1 Baño Familiar
Cocina / Lavadero
Sala Comedor
Balcón



DEPARTAMENTO | 2

PISO 2 AL 6

SUPERFICIE 90,49 M²

3 Dormitorios
1 Baño Matrimonial
1 Baño Familiar
Cocina / Lavadero
Sala Comedor
Balcón



DEPARTAMENTO | 3

PISO 2 AL 6

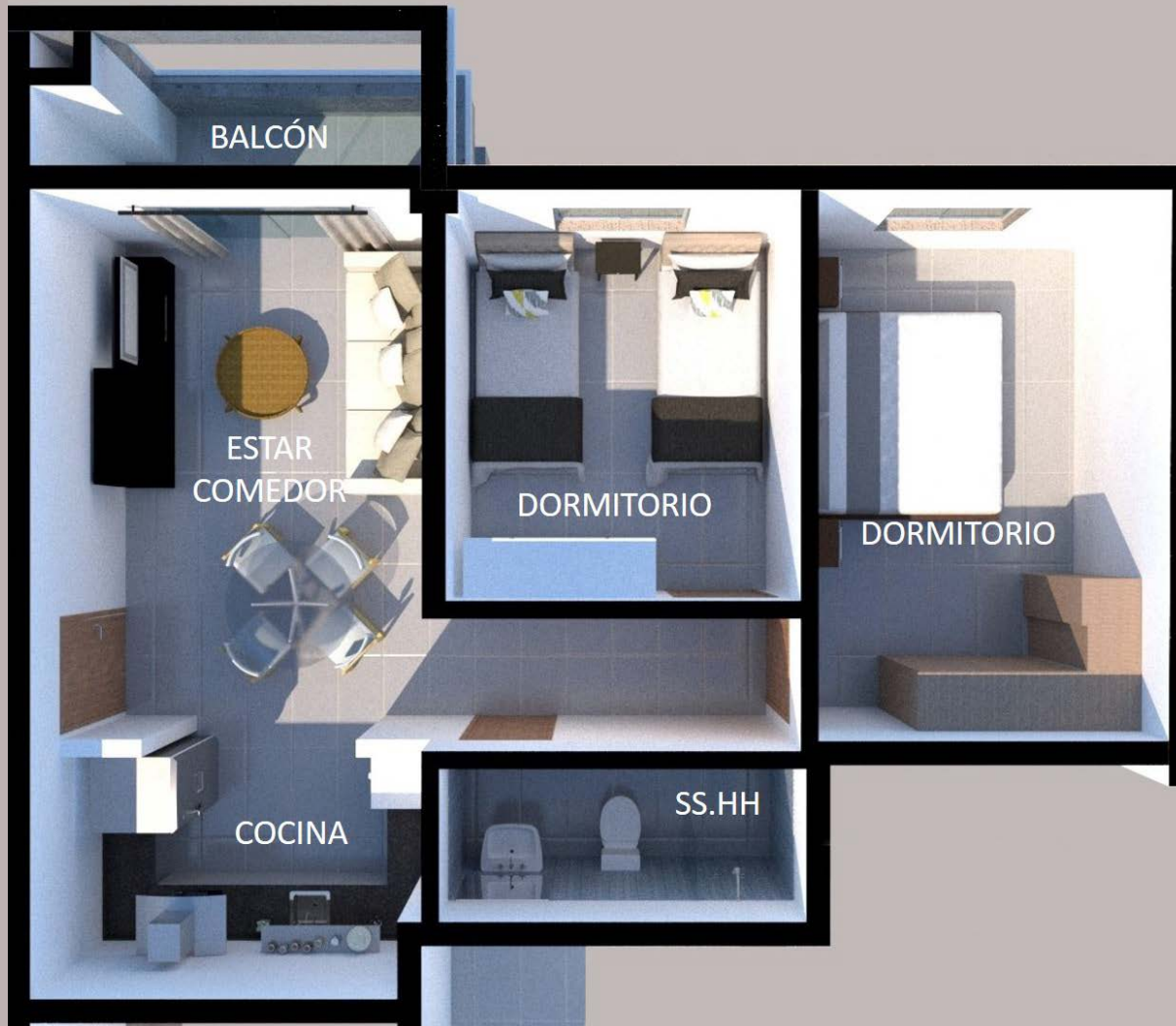
SUPERFICIE 69,80 M²

2 Dormitorios
1 Baño Familiar
Cocina / Lavadero
Sala Comedor
Balcón



DEPARTAMENTO | 4

PISO 2 AL 6



SUPERFICIE 63,79 M²

2 Dormitorios
1 Baño Familiar
Cocina / Lavadero
Sala Comedor
Balcón



ESPECIFICACIONES

- Estructura de hormigón armado
- Cocina amoblada
- Pintura al agua
- Piso Cerámico
- Aberturas de vidrio templado
- Ascensor
- Cerramiento de balcones
- Portón de acceso automatizado
- Instalación para conexión de AA
- Terraza con quincho con vista al río.



Las imágenes representadas, son meramente ilustrativas.



LOS JAZMINES II

TU HOGAR EN ASUNCIÓN

Complejo Santos - Avda. Gral. Santos esq. Concordia
Teléfono: (021) 201 791 / (021) 207 425 / (0982) 745 308
desarrolloinmobiliario@agb.com.py
www.agb.com.py

CONSTRUYE

AGB
CONSTRUCTORA

DESARROLLA

AGB
DESARROLLOS
INMOBILIARIOS