



urban
domus

BOSQUES DE
VILLA MORRA



BARRIO VILLA MORRA

-  BANCOS
-  CENTROS COMERCIALES
-  CENTRO DE CONVENCIONES
-  SUPERMERCADOS & MINI MARKET'S
-  RESTAURANTES
-  CENTROS EDUCATIVOS

LEGIÓN CIVIL EXTRANJERA E/
LAFRANCONI Y LÓPEZ MOREIRA

EDIFICIO

36 UNIDADES

6 PLANTAS

ÁREA INFANTIL

QUINCHO

CIRCUITO CERRADO

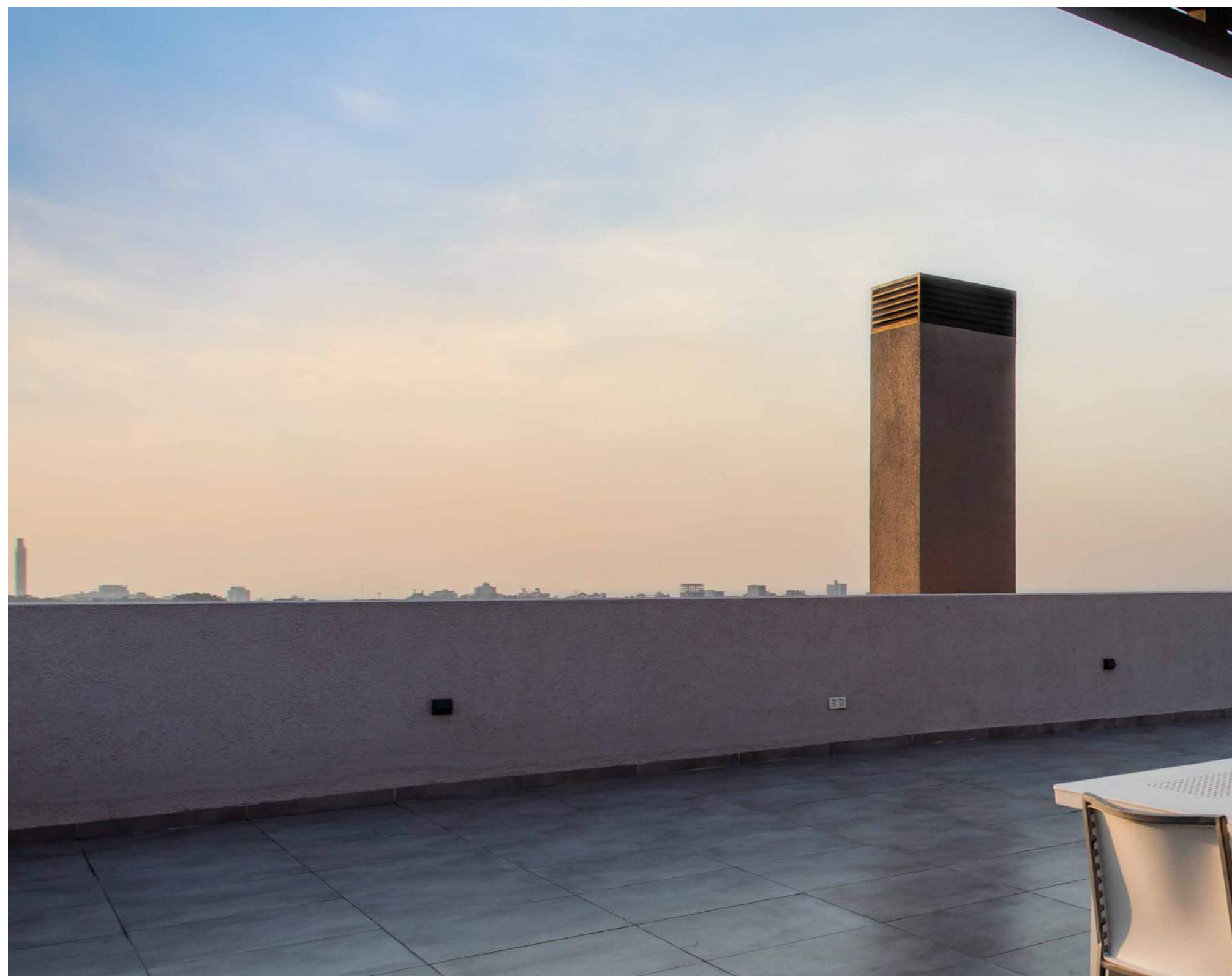
SOLARIUM

PISCINA



Las imágenes son referenciales y no representan una copia exacta de la realidad*

QUINCHO EN TERRAZA



AMENITIES

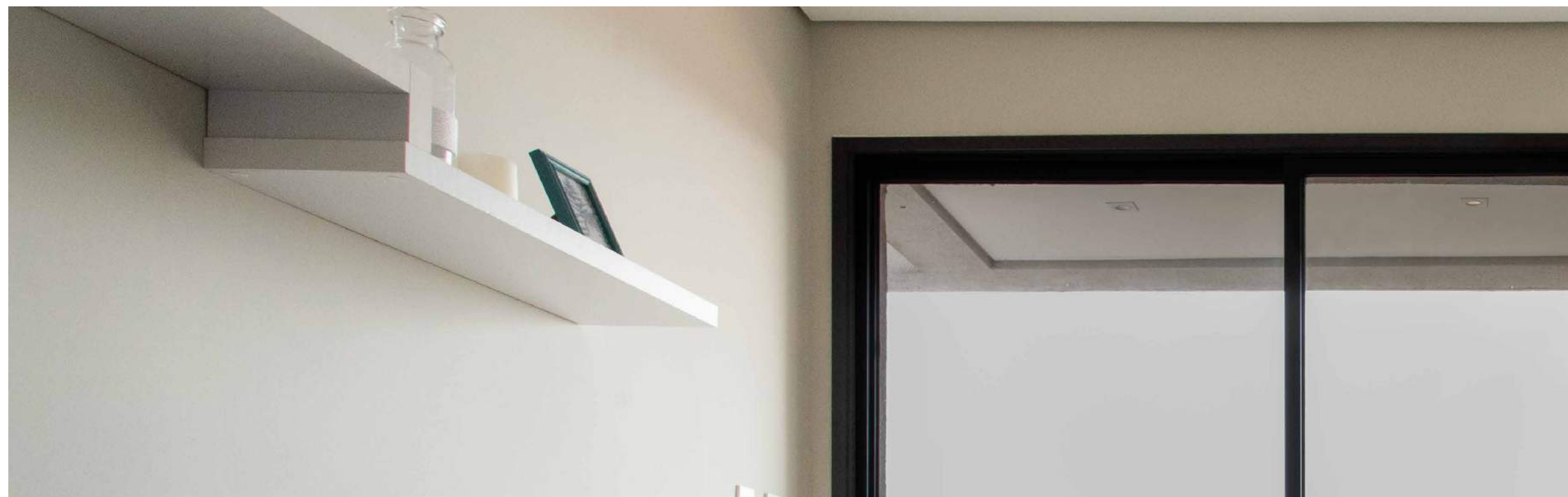
Las imágenes son referenciales y no representan una copia exacta de la realidad*

BOSQUES DE
VILLA MORRA

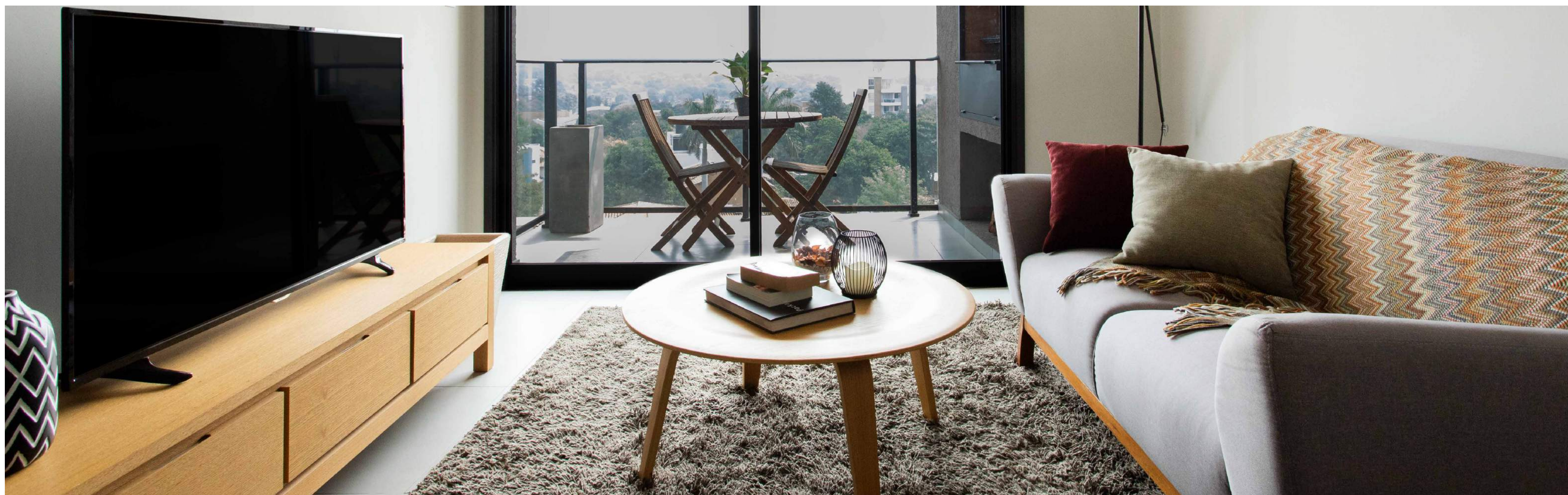


Las imágenes son referenciales y no representan una copia exacta de la realidad*

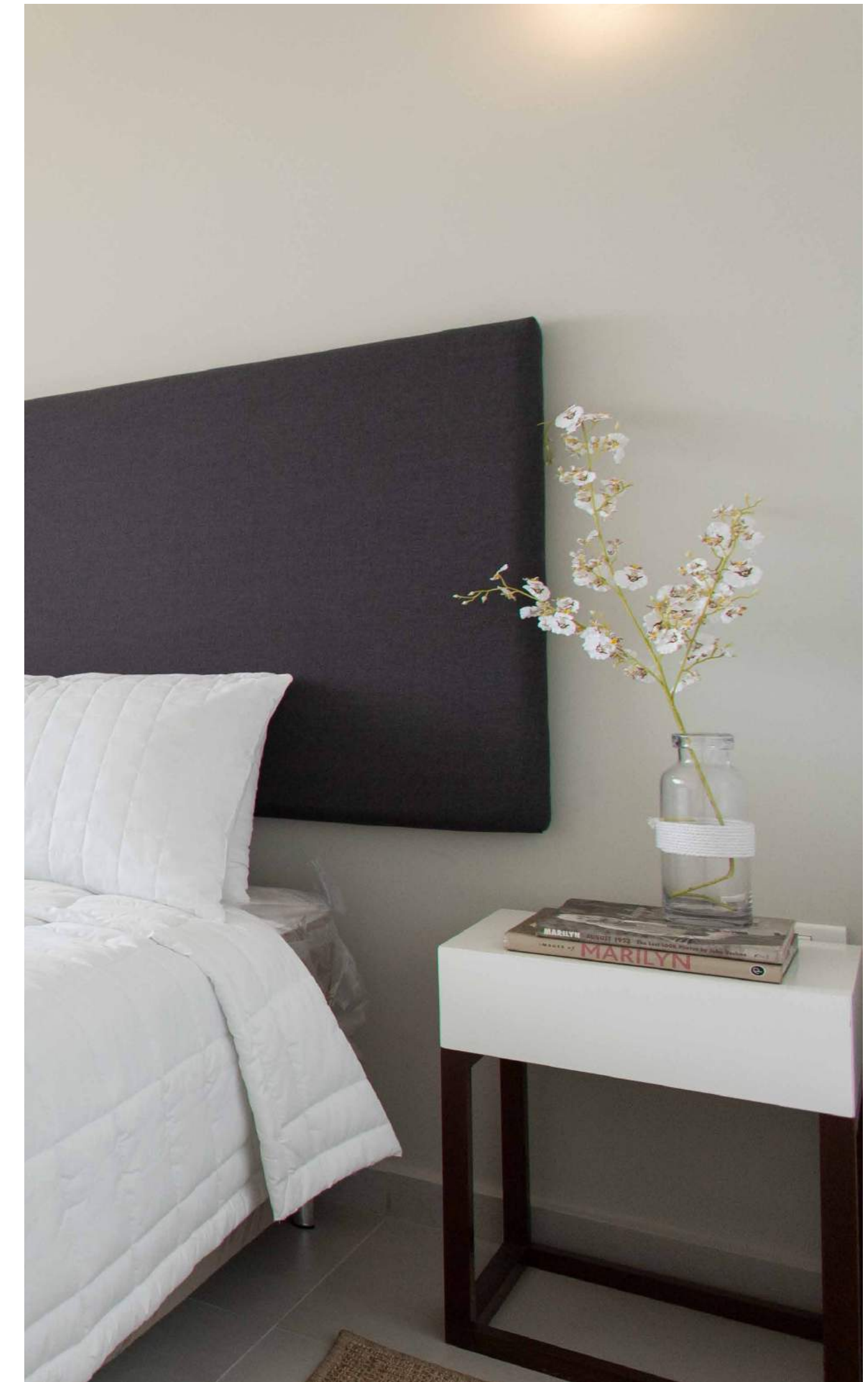
Las imágenes son referenciales y no representan una copia exacta de la realidad*



2 Y 3 DORMITORIOS



85M2 | 75M2 | 69M2

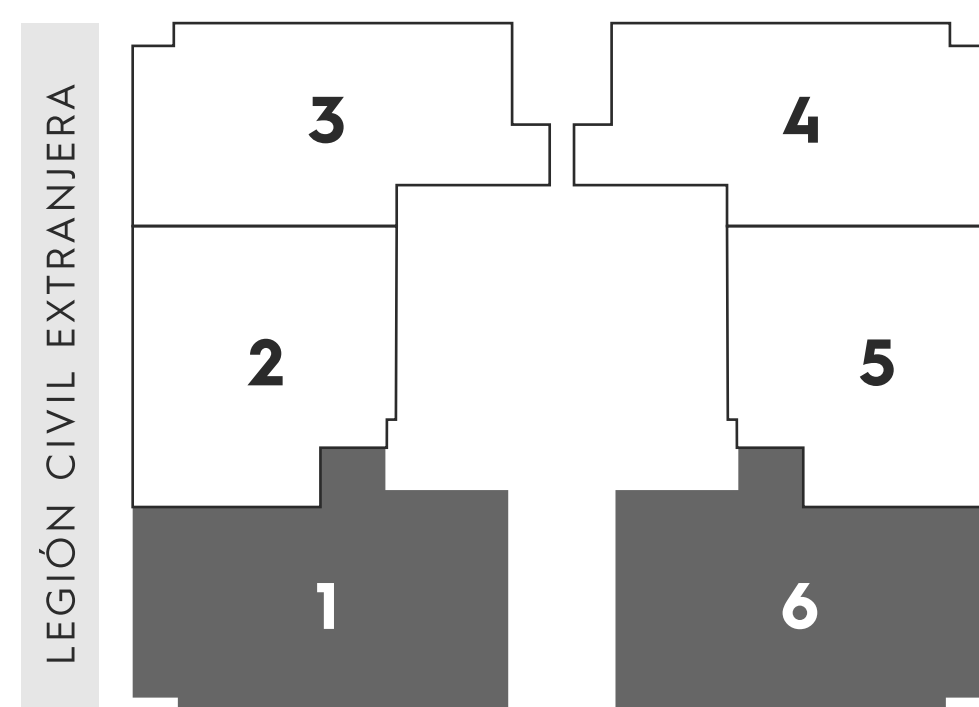


Las imágenes son referenciales y no representan una copia exacta de la realidad*

3 DORMITORIOS

85
M2

- Cocina amoblada con horno, anafe, campana.
- Ambientes climatizados en dormitorios y living.
- Termocalefones y box de baño con mampara.
- Placares en cada dormitorio.
- Parrilla en el balcón.



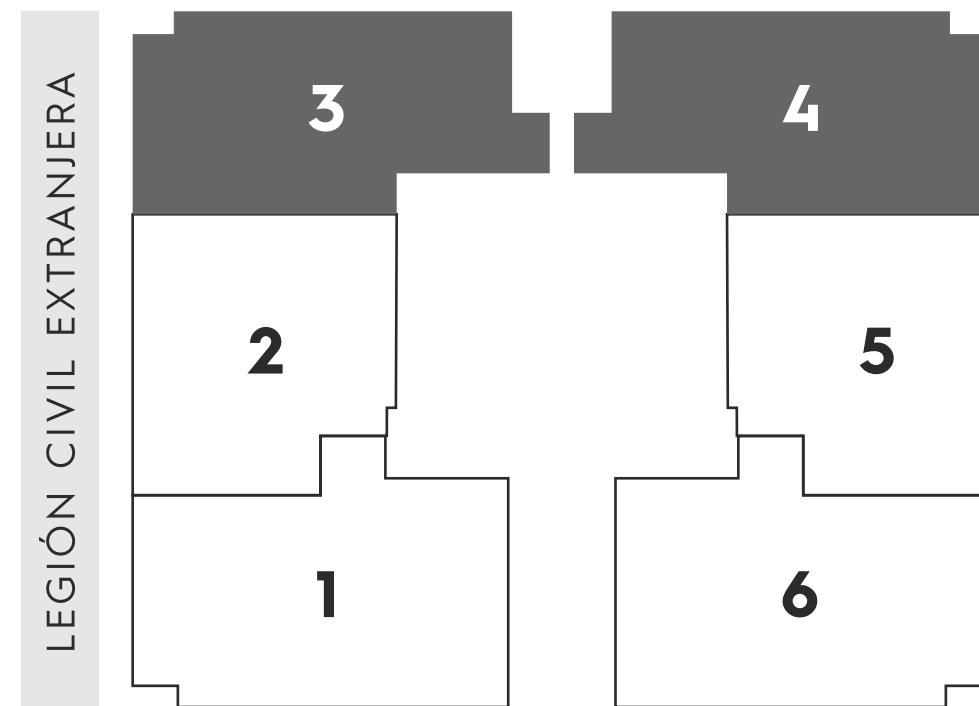
DESDE
130.000 US\$



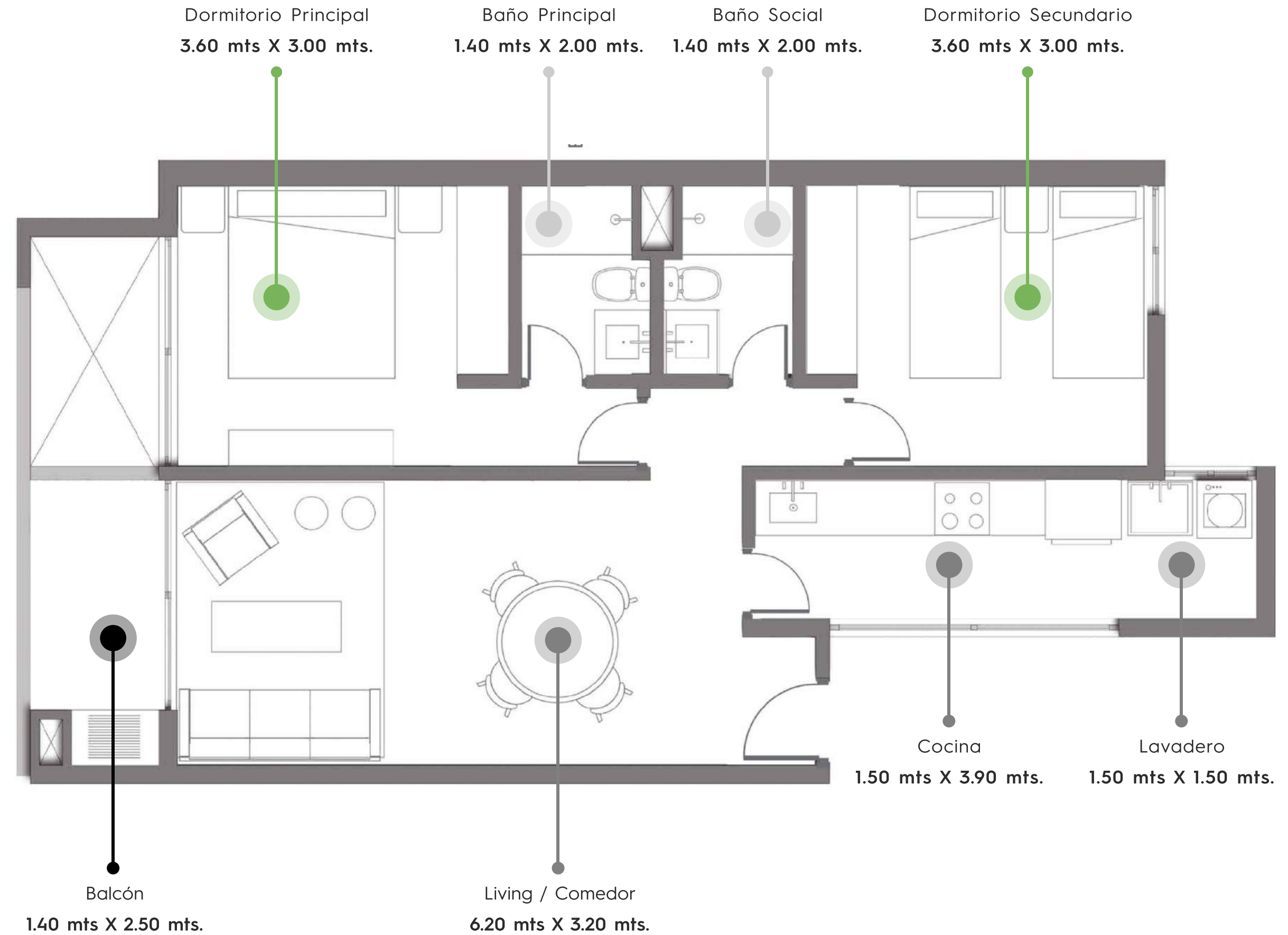
2 DORMITORIOS

75
M2

- Cocina amoblada con horno, anafe, campana.
- Ambientes climatizados en dormitorios y living.
- Termocalefones y box de baño con mampara.
- Placares en cada dormitorio.
- Parrilla en el balcón.



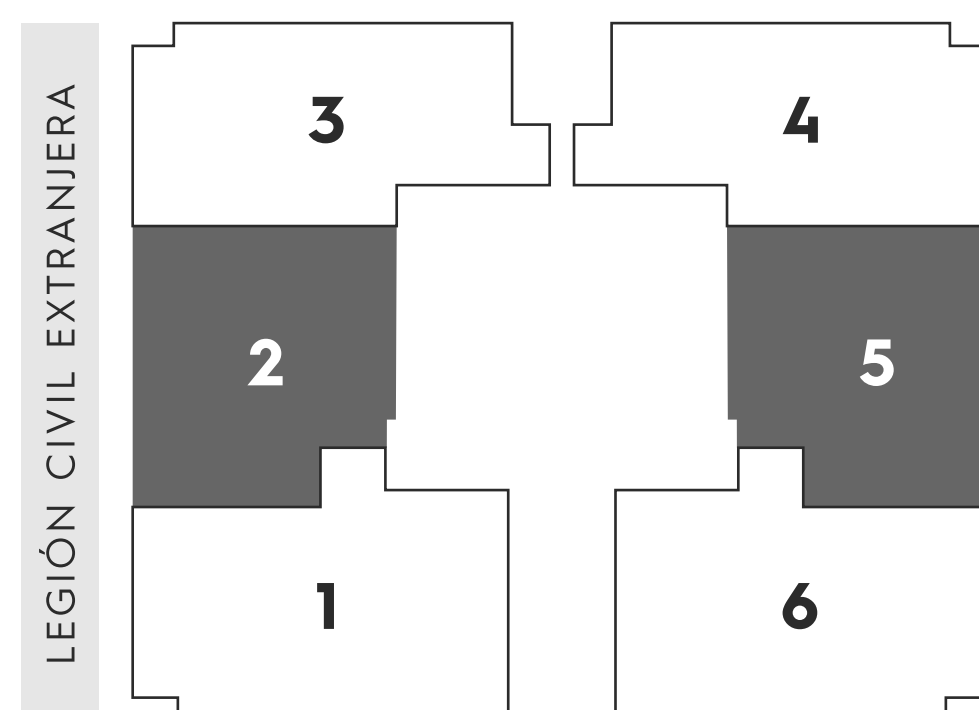
DESDE
115.000 US\$



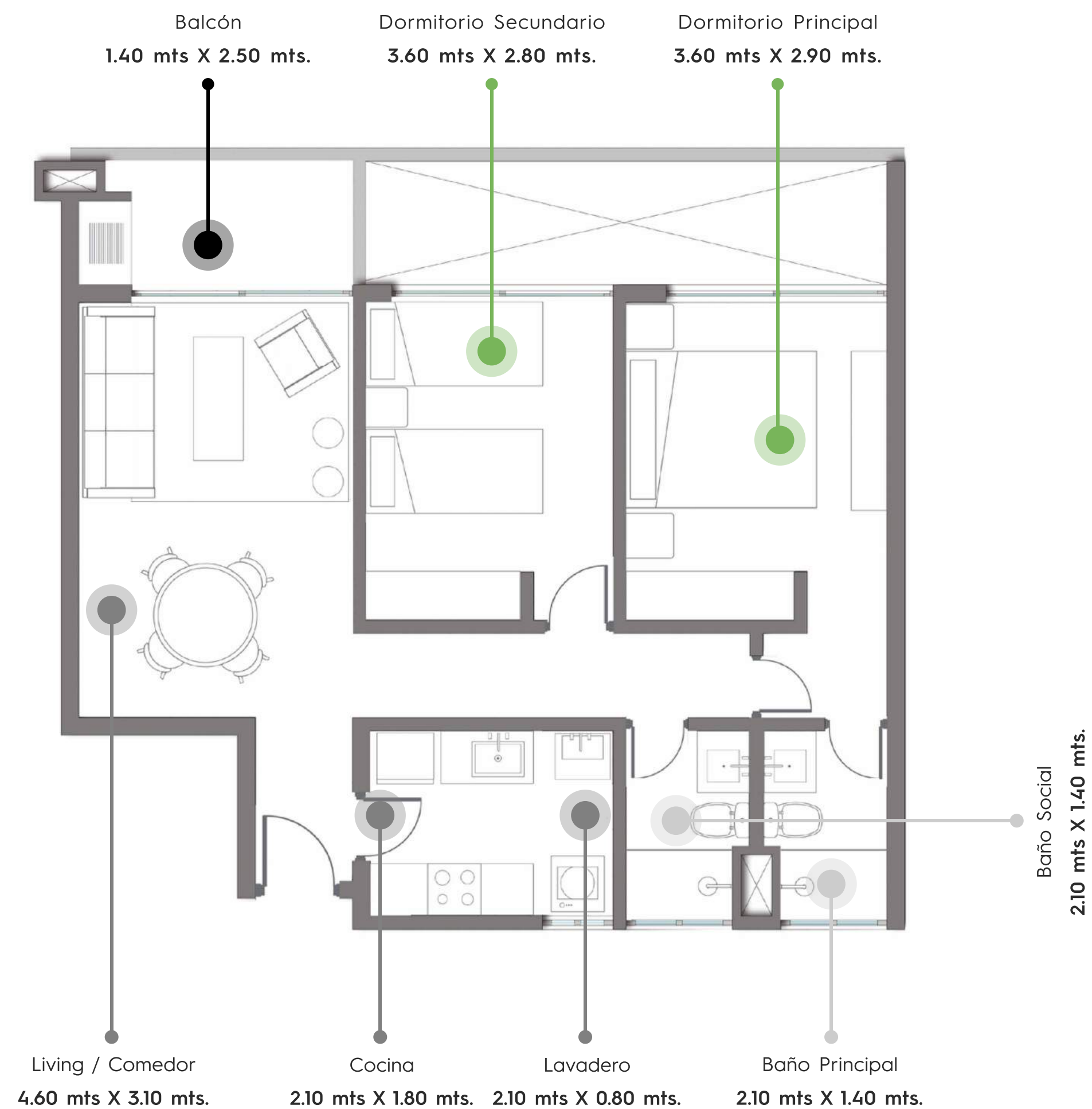
2 DORMITORIOS

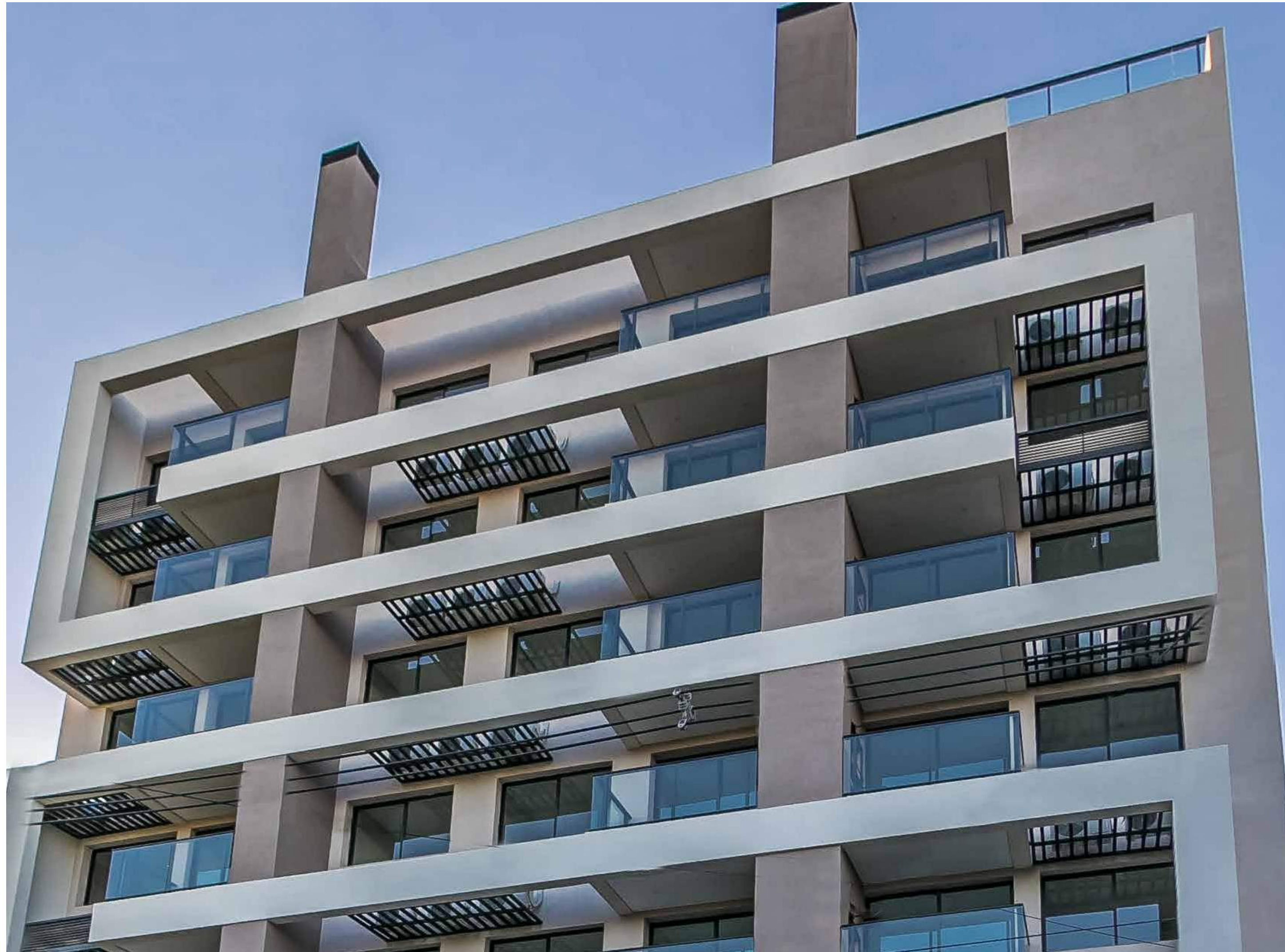
69
M2

- Cocina amoblada con horno, anafe, campana.
- Ambientes climatizados en dormitorios y living.
- Termocalefones y box de baño con mampara.
- Placares en cada dormitorio.
- Parrilla en el balcón.



AGOTADO





PLAN 20/80

Pagá el 20% en cuotas,
durante la construcción.

Y el 80% restante
financiado a contra entrega.



**urban
domus**
urbandomus.com.py

Aviadores del Chaco N° 2581

Edificio Skypark, Torre 2, Piso 18

+595 21 606 906

ventas@urbandomus.com.py

+595 986 700 718

BOSQUES DE
VILLA MORRA