



FORVM
MOLAS LÓPEZ

LA ASUNCIÓN TOP

EJE CORPORATIVO DE ASUNCIÓN



HOTEL
HOLIDAY INN

PLAZA
LAS RESIDENTAS

TORRES
DEL PASEO LA GALERIA

PASEO
LA GALERIA

HOTEL
SHERATON

SHOPPING
DEL SOL

WORLD TRADE CENTER

HOTEL
DAZZLER

BIGGIE

LIFE
BRUSELAS

📍 Dr. Felipe Molas López C/ Dr. Raúl Heisecke

An architectural rendering of a modern house entrance. The main building has a facade of vertical wooden slats with a laser-cut pattern. The word "FORVM" is mounted in large, gold-colored letters. A white, cantilevered canopy extends over the entrance. To the left, a carport with a dark, slatted door is visible. A sign on the wall next to the carport reads "FORVM" and "MOLAS LOPEZ". A gold car is parked in the carport. The entrance features a set of stairs leading to a glass door. The foreground shows a paved driveway and a small landscaped area with green grass and pink flowers. A few people are visible in the background near the entrance.

FORVM

FORVM
MOLAS LOPEZ

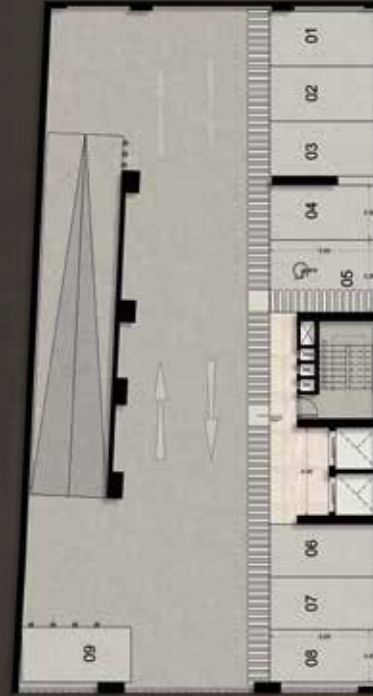
LO MEJOR DE MOLAS LÓPEZ



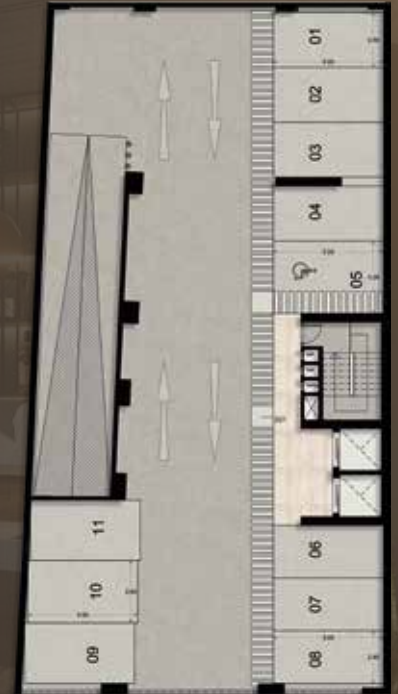
ESTACIONAMIENTO
SEMI ENTERRADO



PLANTA BAJA



NIVEL 1 AL 4



NIVEL 5

ESTACIONAMIENTO

EL NUEVO ÍCONO DE ASUNCIÓN



| 28 NIVELES

100 UNIDADES

ROOFTOP

DAYCARE INFANTIL

GIMNASIO

LAUNDRY

PISCINA CON SOLARIUM

QUINCHOS CLIMATIZADOS

DOBLE ASCENSOR

BAULERAS EN PLANTA

6 NIVELES DE COCHERAS



A modern reception area featuring a large, dark marble wall with the company name 'FORVM MOLAS LOPEZ' in gold lettering. The counter is also made of dark marble. Three copper-colored pendant lights hang from the ceiling. In the background, a glass-walled office is visible, and a person is seated on a brown leather sofa to the left. A vase with purple flowers sits on the counter to the right.

FORVM
MOLAS LOPEZ

LUJO Y CONFORT A TU ALCANCE





D
47m²

E
47m²

C
53.5m²



B
80m²

A
73m²

PLANTA TIPO



DESIGN THINKING EN LA ARQUITECTURA







B SALA/COMEDOR
80m² COCINA INTEGRADA



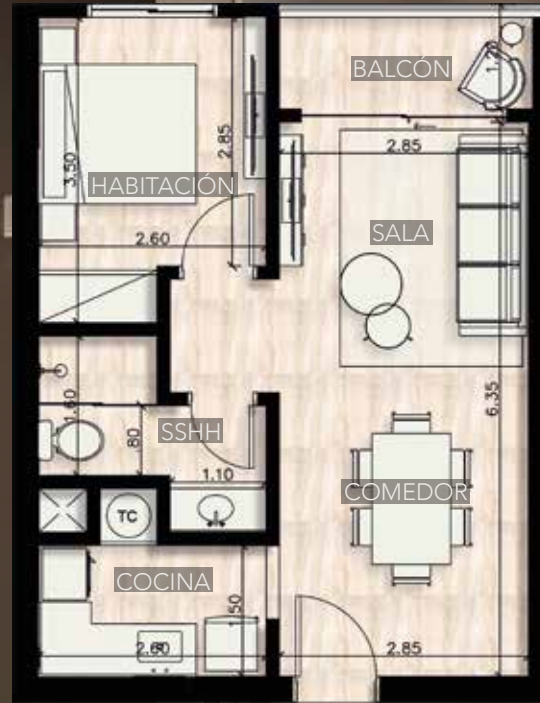
A SALA/COMEDOR
73m² COCINA SEMI INTEGRADA

2 HABITACIONES (1 EN SUITE) · BALCÓN AL FRENTE



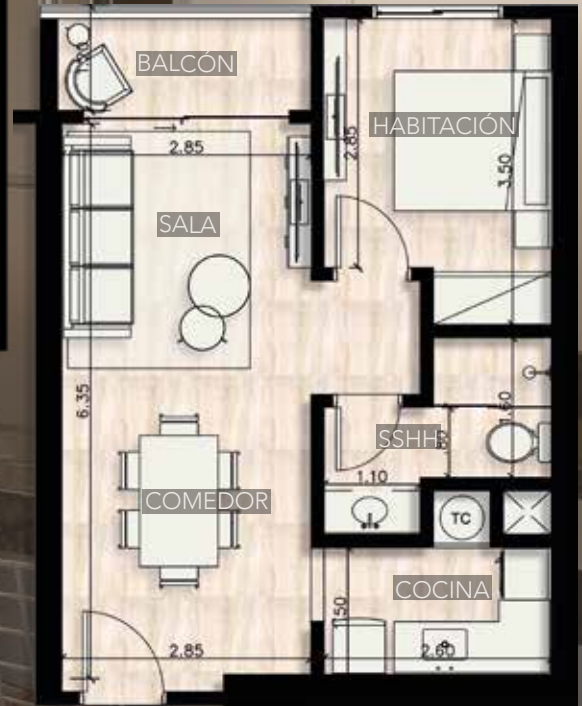
C
53.5m²

SALA/COMEDOR
COCINA INTEGRADA



D
47m²

SALA/COMEDOR
COCINA
SEMI INTEGRADA



E
47m²

SALA/COMEDOR
COCINA SEMI INTEGRADA

1 HABITACIÓN · BALCÓN CONTRAFRENTE

LA MEJOR VISTA 360° DE LA CIUDAD





GIMNASIO

PISCINA

LAUNDRY

ESPEJO DE AGUA

SOLARIUM

DAYCARE

PALIER

QUINCHO CLIMATIZADO

QUINCHO CLIMATIZADO



PLANTA AZOTEA

PISCINA - SOLARIUM





ROOFTOP CON QUINCHOS CLIMATIZADOS



Petra

URBANA

DESARROLLOS EXTRAORDINARIOS

N.º 1 EN
VENTAS

Somos una desarrolladora inmobiliaria disruptiva, orientada a la innovación en viviendas verticales.

NOS CARACTERIZAN:

El CUMPLIMIENTO de los plazos de obra.

Nuestros PRECIOS competitivos.

Las excelentes UBICACIONES de nuestros edificios.

La ALTA RENTABILIDAD de nuestros productos inmobiliarios.



LIFE Botánico



Entregado.



LIFE Herrera



Entregado.



LIFE VILLA MORRA



Entregado.



LIFE Bruselas



Entregado.

FORVM
VILLA MORRA



Entregado.

ÁGORA
• VILLA MORRA •



Entrega: Junio 2021.

FORVM
HERRERA



Entrega: Octubre 2021.

28.000 M2 DESARROLLADOS.

MÁS DE 250 DEPARTAMENTOS VENDIDOS.

MÁS DE 140 DEPARTAMENTOS ENTREGADOS.

215 DEPARTAMENTOS EN EJECUCIÓN.

www.petraurbana.com



OTRO EDIFICIO DE:

PROYECTA+CONSTRUYE:

Petra
URBANA

DESARROLLOS EXTRAORDINARIOS



BENITEZ BITTAR

CONSTRUCTORA

CONTACTO:

comercial@petraurbana.com

(+595 971) 133 000

ventas@petraurbana.com

(+595 974) 130 434



RE/MAX
URBE

CONSULTÁ
CON TU AGENTE
DE PREFERENCIA