



# CREO

INMUEBLES

**DIRECTORIO**

**Mateo Fadul**  
Director Ejecutivo

**Claudia Fadul**  
Gerente General



VENTURA  
CERRO CORÁ

DISEÑADO PARA VIVIR.  
CONSTRUIDO PARA DURAR.

LOBBY



VENTURA  
CERRO CORÁ

## DORMITORIO MATRIMONIAL



VENTURA  
CERRO CORÁ

SALA - COMEDOR



VENTURA  
CERRO CORÁ

COCINA



VENTURA  
CERRO CORÁ

BAÑO PRINCIPAL



VENTURA  
CERRO CORÁ

# UBICACIÓN



VENTURA  
CERRO CORÁ







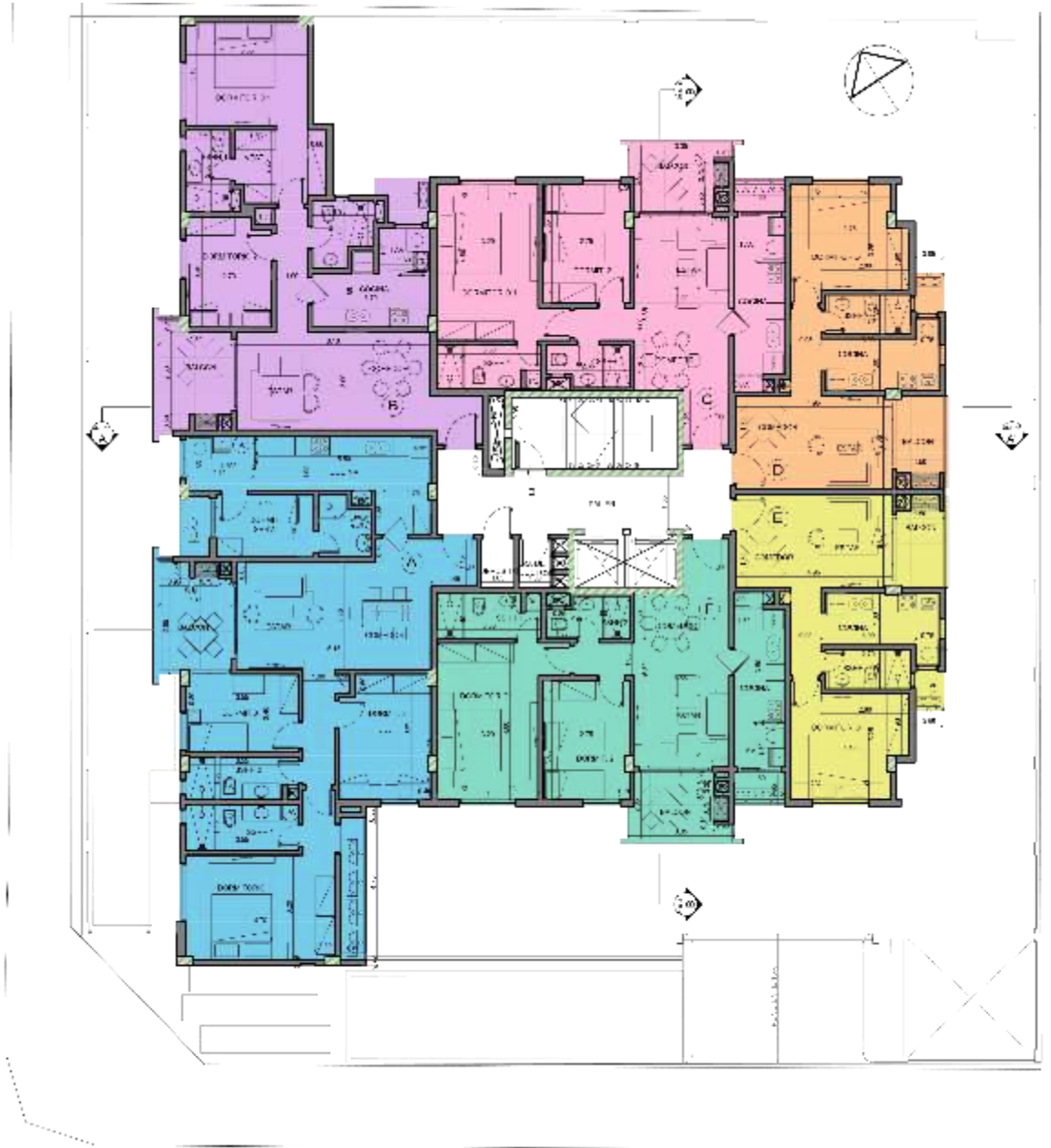
## CARACTERÍSTICAS PLANOS

EDIFICIO  
TERMINADO

VENTURA  
CERRO CORA

# GENERAL

CALLE 22 DE SETIEMBRE



CALLE CERRO CORA



## CARACTERISTICAS PLANOS

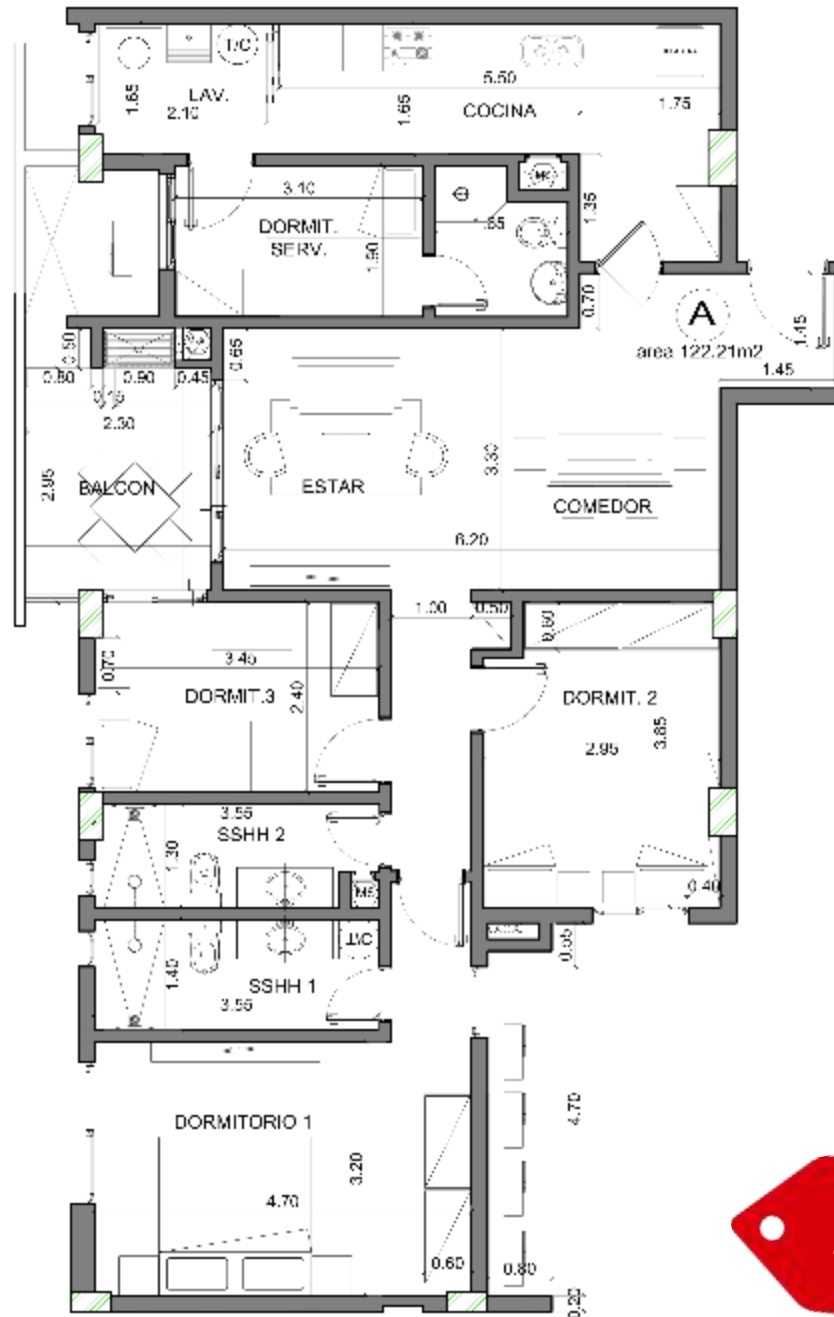
**122 m<sup>2</sup>**  
**PROPIOS**

3 Dormitorios  
2 Baños  
Sala – Comedor  
Cocina  
Dormitorios de servicio  
Lavadero  
Balcón con parrilla

Espacios iluminados  
con balcón con vistas  
al Rio Paraguay.

**VENTURA**  
CERRO CORA

# 3 DORMITORIOS



**175.000\$**



## CARACTERISTICAS PLANOS

**78,50 m<sup>2</sup>**  
**PROPIOS**

2 Dormitorios  
2 Baños  
Sala – Comedor  
Cocina  
Lavadero  
Balcón con parrilla

Espacios iluminados  
con balcón con vistas  
al Rio Paraguay.

# 2 DORMITORIOS



**118.000 \$**



## CARACTERISTICAS PLANOS

**87,49 m<sup>2</sup>**  
**PROPIOS**

2 Dormitorios  
2 Baños  
Sala – Comedor  
Cocina  
Lavadero  
Balcón con parrilla

Espacios iluminados  
con balcón con vistas  
al Rio Paraguay.

**VENTURA**  
CERRO CORA

# 2 DORMITORIOS



**AGOTADO**



## CARACTERISTICAS PLANOS

**49 m<sup>2</sup>**  
**PROPIOS**

1 Dormitorio  
1 Baño  
Sala – Comedor  
Cocina  
Lavadero  
Balcón con parrilla

Espacios iluminados  
con balcón con vistas  
al Rio Paraguay.

VENTURA  
CERRO CORÁ

# 1 DORMITORIO



**AGOTADO**

DESARROLLA



+595 21 613 729 / +595 986 894 437  
[info@creo.com.py](mailto:info@creo.com.py) - [www.creo.com.py](http://www.creo.com.py)

CONSTRUYE



+595 21 - 608 350  
[gaw@gaw.com.py](mailto:gaw@gaw.com.py) - [www.gaw.com.py](http://www.gaw.com.py)



VENTURA  
CERRO CORÁ

BIENVENIDO